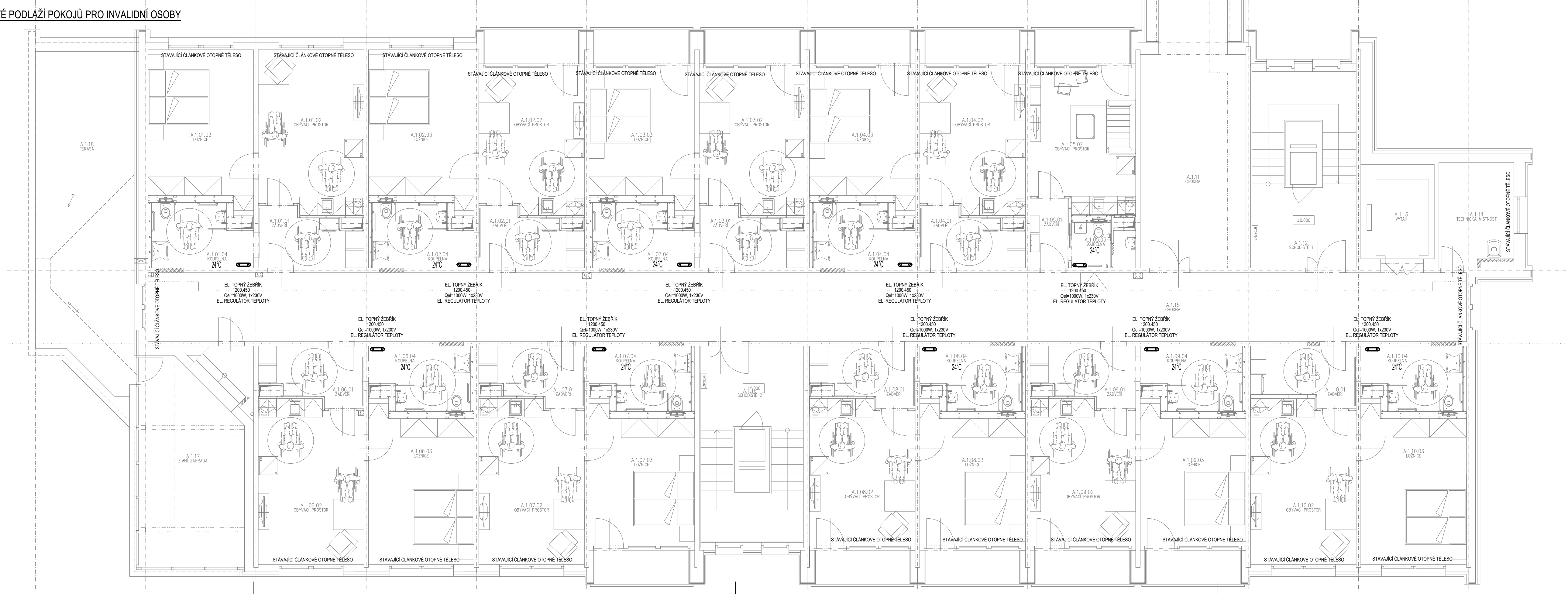


TYPOVÉ PODLAŽÍ POKOJŮ PRO INVALIDNÍ OSOBY



LEGENDA POTRUBÍ:

TOPNÁ VODA – POTRUBÍ PŘÍVODNÍ

TOPNÁ VODA – POTRUBÍ ZPĚTNÉ

POZNÁMKA:

- STÁVAJÍCÍ ZDROJEM TEPLA JE OBJEKTOVÁ PŘEDÁVACÍ STANICE, OTOPNÝ SYSTÉM JE TEPELOVODNÍ S NUCENÝM OBĚHEM.
- OTOPNÉ PLOCHY TVOŘÍ STÁVAJÍCÍ LITINOVÁ ČLÁNKOVÁ OTOPNÁ TĚLESA, JEŽ BUDOU V MAXIMÁLNÍ MÍŘE ZACHOVÁNA STÁVAJÍCÍ.
- NOVÉ KOUPELNY A HYG. ZÁZEMÍ BUDOU OPATŘENY NOVÝMI S ELEKTRICKÝMI TRUBKOVÝMI OTOPNÝMI TĚLESY S REGULÁTORY TEPLOTY.
- V MÍSTNOSTECH, KDE BUDOU PROVEDENY DISPOZIČNÍ ZMĚNY, BUDOU INSTALOVÁNA NOVÁ DESKOVÁ OTOPNÁ TĚLESA NÁPOJENÁ NA STÁVAJÍCÍ ROZVOD OTOPNÉHO SYSTÉMU.
- V DOKUMENTACI SSU NÁVRŽENY REFERENČNÍ VÝROBKÝ, PROJEKTANT NEVYLUCUJE NÁVRH ZA VÝROBKÝ JINÉ O STEJNÝCH NEBO LEPŠÍCH KVALITATIVNÍCH PARAMETRECH.

OTOPNÁ PLOCHA:

- OTOPNÝ PLOCHU TVOŘÍ SPECIÁLNÍ TRUBKOVÉ TĚLESO ELEKTRICKÉ, PŘÍMOTOPNÉ TĚLESO, ELEKTRICKÉ TOPNÉ TĚLESO JE UMÍSTĚNO V LEVÉM SYSTÉMU PROFILU, ELEKTRICKÝ PŘÍMOTOP JE OSAZEN ELEKTRICKÝM TOPNÝM TĚLESEM S ELEKTRONICKÝM REGULÁTOREM PROSTOROVÉ TEPLOTY VZDUCHU.
- OTOPNÝ PLOCHU TVOŘÍ OCELOVÁ DESKOVÁ TĚLESA S UNIVERZÁLNÍM PŘÍPOJENÍM, ZABUDOVANÝM VNITŘNÍM PROPPOJOVACÍM ROZVODEM A VENTILOVOU VLOŽKOU OPATŘENOU TERMOSTATICKOU HLAVICÍ. PŘÍPOJENÍ TĚLES NA TOPNÝ SYSTÉM BUDE POMOCÍ ARMATURY H SROUBENÍ S VÝPOUSTĚNÍM A SVĚRŽENÍM SROUBENÍ. ULOŽENÍ TOPNÝCH TĚLES BUDE NA TYPOVÝCH KONZOLÁCH DODÁVANÝCH S TĚLESY. TĚLESA BUDOU STANDARDNĚ OSAZENÁ ODVZDUŠŇOVACÍMI ARMATURAMI. OTOPNÁ TĚLESA BUDOU OPATŘENA TERMOSTATICKOU HLAVICÍ.

TRUBNÍ ROZVOD:

- PŘI VIZUÁLNÍ PROHLÍDKĚ BYLY SHLEDÁNY NEDOSTATKY V IZOLOVÁNÍ PÁTERNÍCH ROZVODŮ, NA STÁVAJÍCÍCH VEDENÍCH JSOU PRAKTICKY ŽÁDNÉ, NEBO NEDOSTATEČNÉ TEPELNÉ IZOLACE, BUDOU TĚDY PROVEDENY NOVÉ IZOLACE DLE PLATNÝCH PŘEDPISŮ – VÝHLÁŠKA Č. 151/2001 SB., VÝHLÁŠKA MINISTERSTVA PRŮMYSLU A OBCHODU, KTEROU SE STANOVÍ PODROBNOSTI ČINNOSTI UŽITÍ ENERGIE PŘI ROZVODU TEPELNÉ ENERGIE A VNITŘNÍM ROZVODU TEPELNÉ ENERGIE S PŘÍHLÉDNUTÍM NA OPTIMALIZACI VÝPOČET. VEŠKERÉ PÁTERNÍ TRUBNÍ ROZVODY TOPNÉ VODY BUDOU PROTI ZTRÁTĚM TEPLA IZOLOVÁNY TRUBNÍM NÁMĚKOVOU IZOLACÍ A POTRUBNÍM POULZDRY Z MINERÁLNÍ PLYNŮ.
- DĚLE STÁVAJÍCÍ ARMATURY NA OBORŮKÁCH PÁTERNÍCH ROZVODŮ JSOU NA HRANICI ŽIVOTNOSTI S OMEZENOU FUNKČNOSTÍ. BUDE PROVEDENA JEJICH VÝMĚNA ZA NOVÉ UZÁVÍRAČI A REGULÁČNÍ ARMATURY.
- ROZVODNÉ POTRUBÍ TOPNÉ VODY V OBJEKTU BUDE PROVEDENO POTRUBÍM Z MĚDI, SPOJOVÁNÉ PÁJENÍM.
- ROZVODNÉ POTRUBÍ TOPNÉ VODY V OBJEKTU MŮŽE BYT ALTERNATIVNĚ PROVEDENO Z JINHO MATERIÁLU PŘI ZACHOVÁNÍ STEJNÉHO NEBO VĚŠŠÍHO SVĚTLÉHO PŘEBĚHU POTRUBÍM !
- LEŽATÝ ROZVOD VEDENÝ POD STROPEM NA TYPOVÝCH ZÁVĚSECH BUDE OPATŘEN POTŘEBNÝM MNOŽSTVÍM KONZOL DLE POKYNŮ VÝROBCE SYSTÉMU A BUDE PROVEDEN VE SPÁDU K ODVZDUŠNĚNÍ.
- VEŠKERÉ ROZVODNÉ POTRUBÍ BUDE IZOLOVÁNO DLE ZÁSADE UVEDENÝCH VE VÝHLÁŠCE MPO 193/2007.
- TH – TERMOSTATICKÝ HLAVICE
- RS – REGULÁČNÍ SROUBENÁ

LEGENDA OTOPNÉ PLOCHY:

DESKOVÉ OTOPNÉ TĚLESO

typ WK, Z2 / 600 / 1000

DĚLKA V mm

VÝŠKA V mm

POČET TEPELOVÝCH DESEK

SPOJNÝ PŘÍPOJENÍ

TRUBKOVÉ KOUPELNOVÉ TĚLESO

1200.450

DĚLKA V mm

VÝŠKA V mm

POZNÁMKA

H – VÝŠKA OTOPNÉHO TĚLESA

75

TERMOSTATICKÁ HLAVICE

ROHOVÝ VENTIL

KRYJÍCÍ RŮŽICE

VZOROVÉ NÁPOJENÍ OTOPNÉHO TĚLESA TYPU K20A:

NÁPOJENO ZE ZDI

VZOROVÉ NÁPOJENÍ DESKOVÉHO OTOPNÉHO TĚLESA:

NÁPOJENO ZE ZDI

ODVZDUŠŇOVACÍ VENTIL



VENTILOVÁ VLOŽKA

TERMOSTATICKÁ HLAVICE

PŘÍPOJOVACÍ H-SROUBENÍ ROHOVÉ,

SVĚRŽENÉ SROUBENÍ

KRYJÍCÍ RŮŽICE

NÁZEV AKCE:		AUTORIZAČNÍ RAZÍTKO:	
STAVEBNÍ ÚPRAVY V DOMĚ S PEČOVATELSKOU SLUŽBOU ÚSTECKÁ Č.P. 2855, ČESKÁ LÍPA			
MÍSTO STAVBY:			
Ústecká 2855, Česká Lípa			
OBJEDNATEL:			
Město Česká Lípa, náměstí T. G. Masaryka 1/1, 47001 Česká Lípa			
GENERÁLNÍ PROJEKTANT:  ARAGON ELL, s. r. o. Heřmanice 126, 509 01 Nová Paka Tel.: +420 731 455 285 IČ: 288 20 525 www.aragonell.cz info@aragonell.cz	ZPRACOVATEL PROFESIE:  B. PROJEKT Ing. Karel Dovrtěl projekty TZB T. 731 111 627, E. kd.projekt@gmail.cz	ZODPOVĚDNÝ PROJEKTANT: ING. KAREL DOVRTĚL HLAVNÍ INŽENÝR PROJEKTU: ING. KAREL DOVRTĚL ZPRACOVATEL: ING. KAREL DOVRTĚL	PODPIS:
			PODPIS:
			PODPIS:
MĚŘÍTKO:	STUPEŇ:	ČÁST DOKUMENTACE/PROFESIE:	Č. VÝKRESU:
1:75	DPS	D.1.4.2 VYTÁPĚNÍ	03
FORMÁT:	DATUM:	ČÍSLO PARÉ:	
6 x A4	10/2023		
NÁZEV VÝKRESU:			
Půdorys 1.NP "A"			